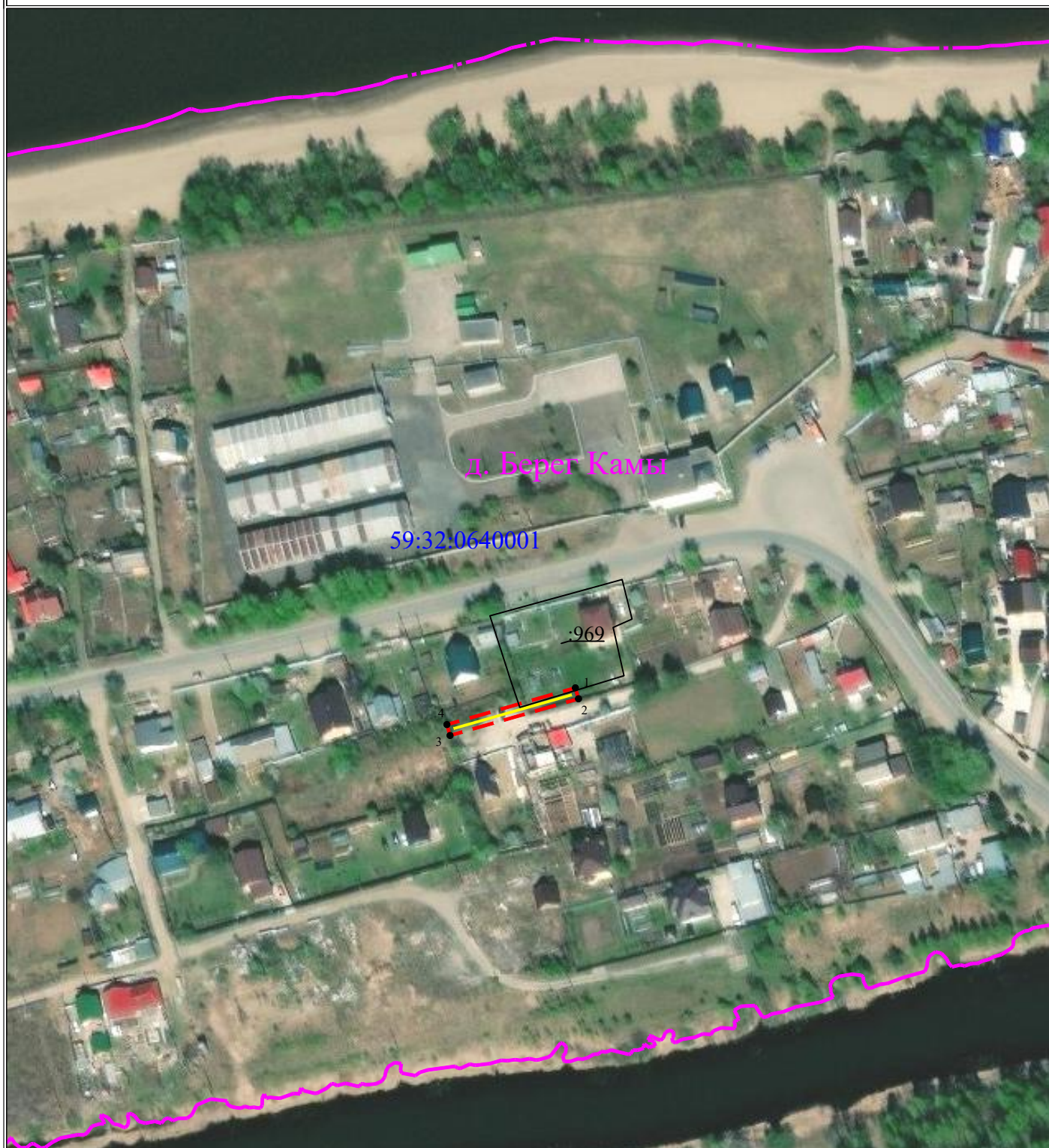



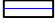
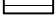



**Схема расположения границ публичного сервитута
для эксплуатации объекта
ВЛ-0,4 кВ ф.Поселок (по сущ.оп.№10-11) от ТП-44004**



Масштаб 1:2000

- УСЛОВНЫЕ ОБОЗНАЧЕНИЯ**
-  - границы устанавливаемого публичного сервитута
 -  - ось линии, контур объекта
 -  - границы муниципального образования, населенных пунктов
 -  - границы кадастрового квартала
 -  - границы земельных участков, попадающих в зону публичного сервитута

-  1 - обозначение характерной точки границы устанавливаемого публичного сервитута
- :123 - кадастровый номер земельного участка
- 59:32:0000000 - кадастровый номер квартала
- г. Пермь - наименование муниципального образования, населенного пункта

Сведения о местоположении границ объектов
ВЛ-0,4 кВ ф.Поселок (по сущ.оп.№10-11) от ТП-44004

Перечень характерных точек		
Площадь зоны публичного сервитута 189 кв.м		
Обозначение характерных точек границ	Координаты, м	
	X	Y
1	2	3
1	518212.23	2219966.63
2	518208.38	2219967.73
3	518195.43	2219922.42
4	518199.28	2219921.32
1	518212.23	2219966.63